

## Planetengetriebemotor DSMP221

Dieser Planetengetriebemotor ist eine hochwertige Motor-Getriebekombination mit folgenden Eigenschaften:

- Bürstenbehalteter DC-Motor
- Getriebe aus gefrästen Metallzahnradern
- Sonnenrad aus extra hartem Bakelit zur Geräuschreduzierung
- Kugellager
- Wiederholgenauigkeit  $\leq 3^\circ$
- Radiallast 10mm vom Flansch  $\leq 12N$
- Axiallast  $\leq 7N$
- Radiales Spiel  $\leq 0,04mm$
- Axiales Spiel  $\leq 0,3mm$
- Betriebstemperatur  $-10^\circ C$  bis  $+60^\circ C$

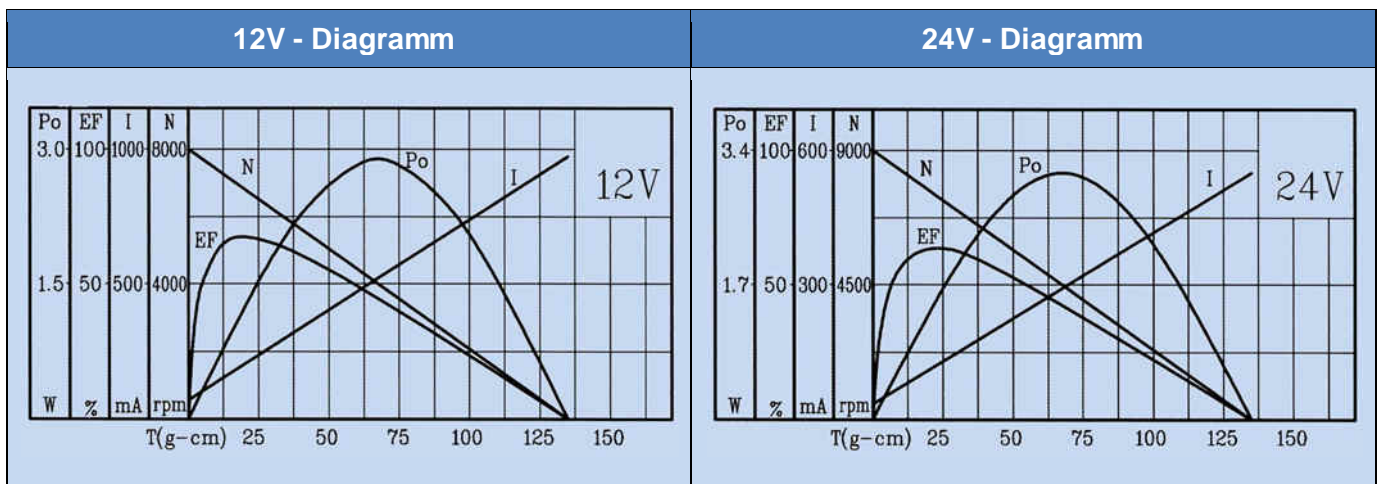


Der Planetengetriebemotor ist ausrüstbar mit einem Encoder.

### Typenschlüssel

<b>DSMP221</b>	<b>-</b>	<b>12</b>	<b>-</b>	<b>0005</b>	<b>-</b>	<b>B</b>	<b>V</b>	<b>E</b>
<b>Typ</b>		<b>Spannung</b> 12V 24V		<b>Untersetzung</b> 5 ..... 3968		<b>Lager</b> B: Kugellager S: Gleitlager	<b>Filter</b> Varistor	<b>Sensor - optional</b> E: Encoder Ohne Abdeckung

### Motor – Spezifikation



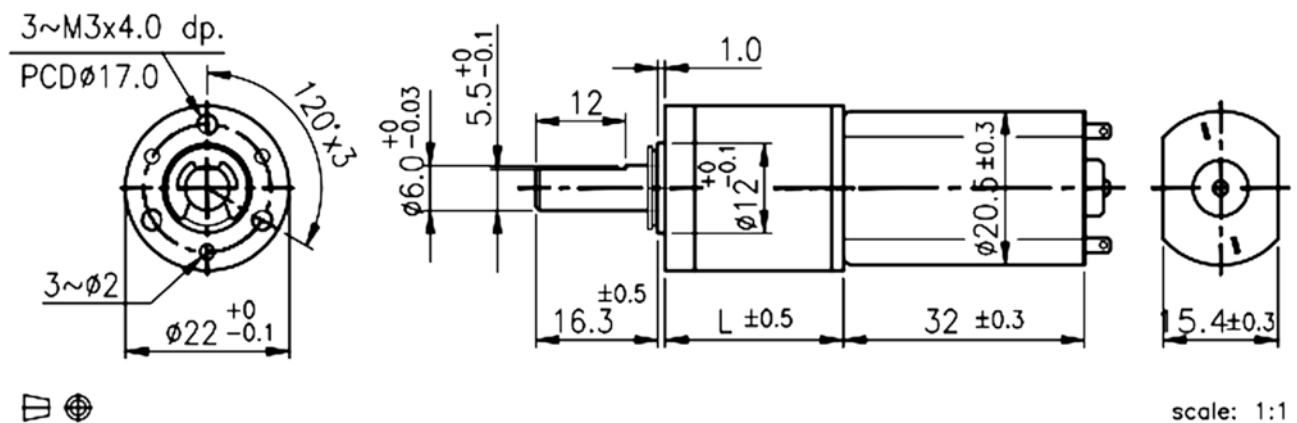
### Motor - weitere technische Daten

Nennspannung In V	Nenndrehmoment in gcm (Ncm)	Nenndrehzahl In U/min	Nennstrom in mA	Leerlaufdrehzahl In U/min	Leerlaufstrom mA	Nennleistung in W
12	22 (0,22)	6700	$\leq 200$	8000	$\leq 70$	1,5
24	22 (0,22)	7400	$\leq 110$	9000	$\leq 40$	1,7

## Planetengetriebemotor – technische Daten

	Getriebe- stufen	1				2					3					4					5			
		5:1	18:1	20:1	25:1	66:1	77:1	90:1	110 :1	136 :1	246 :1	336 :1	393 :1	484 :1	597 :1	735 :1	1079 :1	1475 :1	2124 :1	3968 :1				
	Getriebe- länge L in mm	23,3	29,5				35,7					41,9					48,1							
12V	Nennmoment in Ncm	0,8	2,7	3,1	3,8	8,5	10	11,5	14	17	26	37	42	50	50	50	60	60	60	60				
	Nenn Drehzahl in U/min	1405	375	325	260	101	86	74	60	48	26	19	16	13,8	11,5	9,5	6,7	5	3,4	1,8				
24V	Nennmoment in Ncm	0,8	2,7	3,1	3,8	8,5	10	11,5	14	17	26	37	42	50	50	50	60	60	60	60				
	Nenn Drehzahl in U/min	1550	414	355	290	110	95	82	66	53	29	21	18	15,3	12,7	10,5	7,4	5,5	3,9	1,95				

## Bemaßung



## Option: Encoder

Optional ist der Getriebemotor mit einem magnetischen Encoder ausrüstbar. Er liefert zwei um 90° versetzte Kanäle. Der Encoder hat eine Tiefe von ca. 7mm und verlängert dementsprechend den Getriebemotor um diesen Wert.

### Achtung: Encoder ohne Abdeckung!

Weitere technische Daten:

Anzahl Impulse pro Umdrehung	2 x 3 Impulse	<p>Output Circuit :</p> <p>Extra Varistor(1K<math>\Omega</math>) needed</p>	<p>Anschlussbelegung:</p> <ul style="list-style-type: none"> <li>Rot : + Motor</li> <li>Schwarz : - Motor</li> <li>Braun : Encoder Vcc</li> <li>Grün : Encoder GND</li> <li>Blau : Encoder A</li> <li>Violett : Encoder B</li> </ul>
Versorgungsspannung	3,5 – 20VDC		
Ausgangsstrom pro Kanal	5 mA		



Drive-System Europe Ltd.

www.dc-getriebemotor.de  
engineering@drive-system.com