

Planetengetriebemotor 50ECMP361

Dieser bürstenlose Planetengetriebemotor ist eine hochwertige Motor-Getriebekombination mit folgenden Eigenschaften:

- Bürstenloser EC-Motor
- Getriebe aus gefrästen Metallzahnradern
- Kugellager
- Verdrehspiel: $\leq 3^\circ$
- Radiallast 10mm vom Flansch: 50N
- Axiallast: 30N
- Radiales Spiel (nahe der Welle): $\leq 0,07\text{mm}$
- Axiales Spiel: 0,3mm
- Betriebstemperatur: -10°C bis $+60^\circ\text{C}$
- Relative Luftfeuchtigkeit: 20-85%



Der Planetengetriebemotor ist ausrüstbar mit einem Encoder.

Typenschlüssel

50ECMP61	-	30	-	24	-	14	-	B	E
Typ		Motortyp		Spannung		Untersetzung		Lager	optional
		30		24V		3,7		B: Kugellager	E: Encoder
		40						
						264			

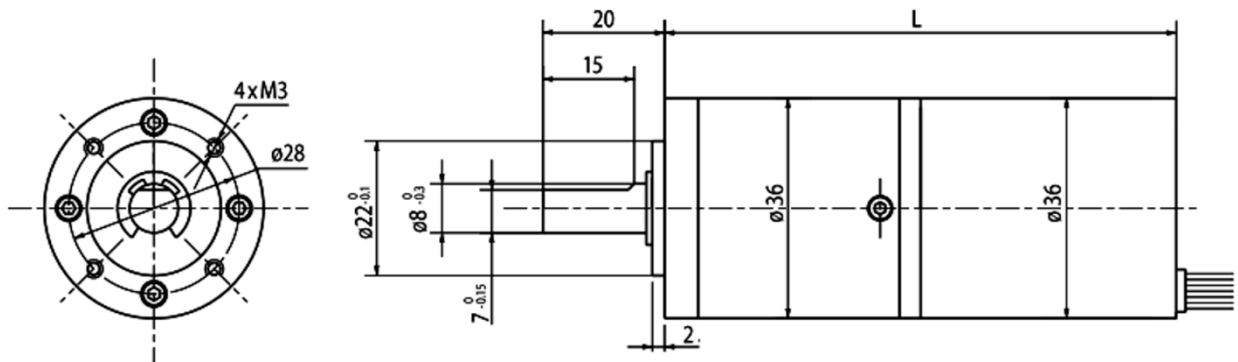
Planetengetriebemotor – technische Daten

	Getriebe- stufen	1		2			3				4	
		3,7	5,2	14	19	27	51	71	100	139	189	264
	Untersetzung											
	Getriebe- länge L in mm	73		80,5			90,2				97,4	
Motortyp 30	Leerlaufdrehzahl in U/min	809	579	214	158	111	59	42	30	22	16	11
	Nenn-drehzahl in U/min	566	405	150	111	78	41	30	23	18	13	9
	Nennmoment in Ncm	9	13	31	42	59	100	140	200	250	300	300
	Spitzenmoment In Ncm	100	100	350	350	350	750	750	750	750	900	900
Motortyp 40	Leerlaufdrehzahl in U/min	1078	772	286	211	148	78	56	40	29	21	15
	Nenn-drehzahl in U/min	755	541	200	147	104	55	39	30	23	18	14
	Nennmoment in Ncm	10	14	34	46	66	110	160	220	250	300	300
	Spitzenmoment In Ncm	100	100	350	350	350	750	750	750	750	900	900

Motor - technische Daten

Motortyp	Spannung In V	Nenn-drehzahl In U/min	Nennmoment In (mNm)	Leerlaufstrom mA	Leerlaufdrehzahl In U/min	Spitzenmoment In mNm	Nennleistung in W
30	24	2100	32	≤ 270	3000	96	7
40	24	2800	36	≤ 300	4000	110	10

Bemaßung



Kabelbelegung

Kontakt	Litzenfarbe	Funktion	Beschreibung	Kabel-Typ
1	Gelb	V _{CC}	Versorgungsspannung	UL1007 26AWG
2	Blau	Hall A	Hallsensoren	
3	Orange	Hall B		
4	Braun	Hall C		
5	Weiß	GND	Masse	
6	Grün	Phase U	Anschluss Motor	UL1007 22AWG
7	Rot	Phase V		
8	Schwarz	Phase W		